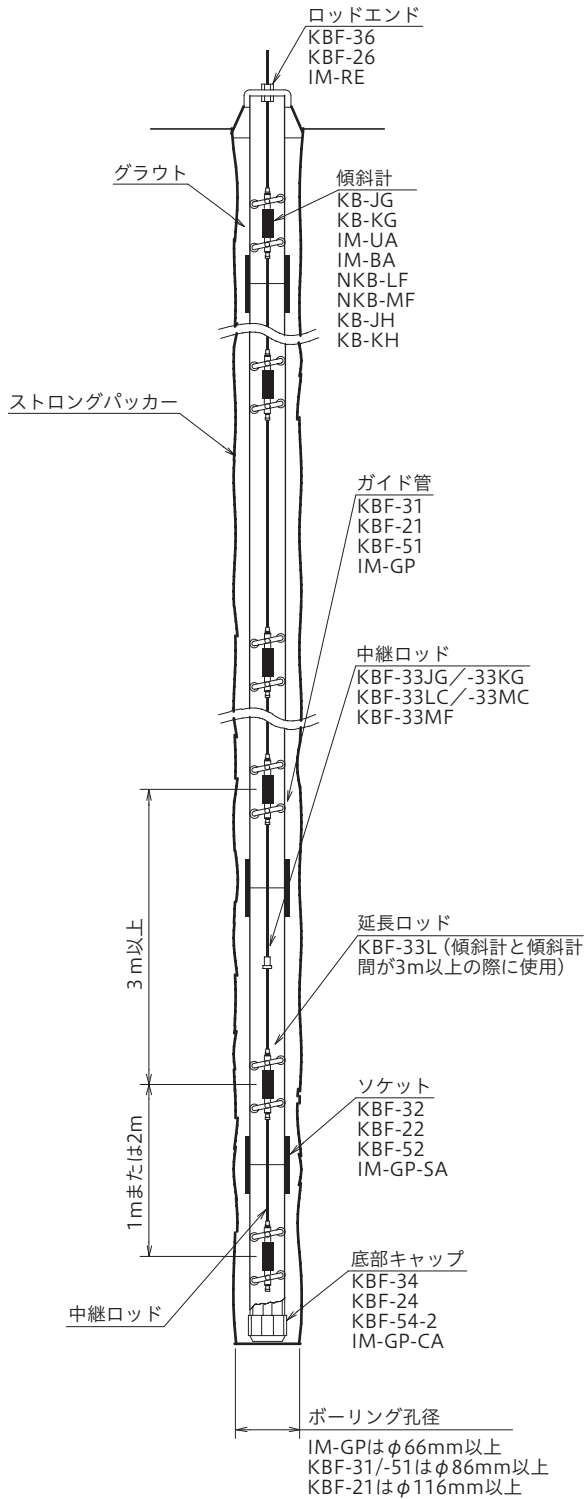


関連製品 (傾斜計用)

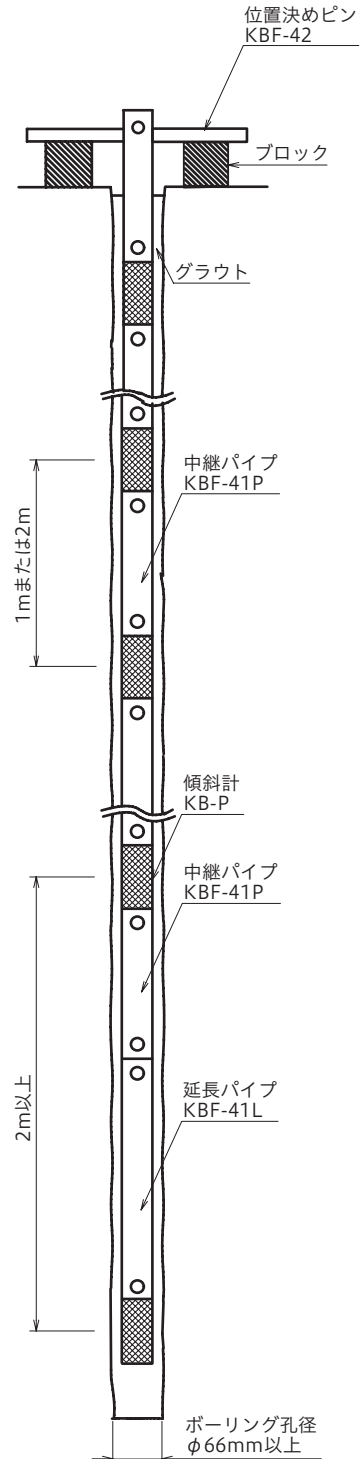
傾斜計と関連製品の取付け図

適用機種：KB-JG / -KG / -JH / -KH
 NKB-LF / -MF
 IM-UA / -BA



傾斜計KB-Pと関連製品の取付け図

(関連製品は250頁をご覧ください。)



ひずみゲージ

変換器

測定器

自動車関連
 計測システム

特殊測定
 システム

ソフトウエア
 計測

コンサルタント
 計測

傾斜計と関連製品の組合せ

名称	型名	KB-GC	KB-HC	KB-JG	KB-KG	KB-JH	KB-KH	NKB-LF	NKB-MF	IM-UA	IM-BA
		1方向	2方向	1方向	2方向	1方向	2方向	1方向	2方向	1方向	2方向
ガイド管	KBF-31-1 (1m用) KBF-31-2 (2m用) KBF-31-3 (3m用)	●	●	●	●			●	●	△	△
	KBF-21-3 (3m用)					●	●				
	KBF-51-2 (2m用)	●	●	●	●			●	●	△	△
	IM-GP-1A (1m用) IM-GP-2A (2m用) IM-GP-3A (3m用)							△	△	●	●
ソケット	KBF-32	●	●	●	●			●	●	△	△
	KBF-22					●	●				
	KBF-52	●	●	●	●			●	●	△	△
	IM-GP-SA							△	△	●	●
中継ロッド	KBF-33JG-1 (1m用) KBF-33JG-2 (2m用)			●		●				●	●
	KBF-33KG-1 (1m用) KBF-33KG-2 (2m用)				●		●				
	KBF-33LC-1 (1m用) KBF-33LC-2 (2m用)							●			
	KBF-33MF-1 (1m用) KBF-33MC-2 (2m用)								●		
延長ロッド	KBF-33L-1 (1m用) KBF-33L-2 (2m用)			▲	▲	▲	▲	▲	▲	▲	▲
頭部キャップ	KBF-34	●	●	△	△			△	△	△	△
	KBF-24					△	△				
	KBF-54-1	●	●	△	△			△	△	△	△
	IM-GP-CA							△	△	△	△
底部キャップ	KBF-34	●	●	●	●			●	●	△	△
	KBF-24					●	●				
	KBF-54-2	●	●	●	●			●	●	△	△
	IM-GP-CA							△	△	●	●
ロッドエンド	KBF-36-1			●	●						
	KBF-36-3							●	●	△	△
	KBF-26-1					●	●				
	IM-RE							△	△	●	●
リベット	KBF-38	●	●	●	●			●	●	●	●
	KBF-28					●	●				
リベット	HR002D (KBF-39)	●	●	●	●	●	●	●	●	●	●
ケーブルホルダ	KBF-37	○	○								
脱着ベンチ	KBF-39-1	●	●	●	●	●	●	●	●	●	●
吊り金具	KBF-39-2			●	●	●	●	●	●	●	●
タッピングビス	KBF-58	●	●	●	●			●	●	●	●
ストロングパッカー		△	△	△	△	△	△	△	△	△	△

- 測定に必要な関連製品です。
- ▲ 傾斜計と傾斜計の間隔が3m以上の場合に使用します。
- 使用しますと作業性が向上します。
- △ 状況により使用します。
- ※ 中継ロッドKBF-33JG-1、KBF-33JG-2は旧製品 KBF-33-1、KBF-33-2と同一の寸法形状です。
旧製品をお持ちの場合は、KB-JG、KB-JHにそのままお使いいただけます。

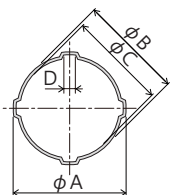
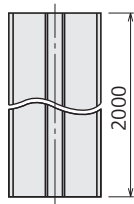
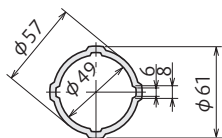
関連製品 (傾斜計用)

ガイド管 KBF-31 / KBF-21 / KBF-51

地中に埋設して傾斜計を挿入するためのガイド管です。

アルミガイド管
KBF-31-1 : 1m
KBF-31-2 : 2m
KBF-31-3 : 3m
KBF-21-3 : 3m
IM-GP-1A : 1m
IM-GP-2A : 2m
IM-GP-3A : 3m

ABS樹脂ガイド管
KBF-51-2 : 2m



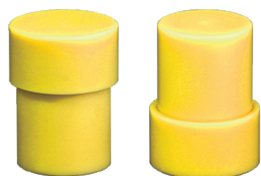
型名	φA	φB	φC	D
KBF-31	56	52	49	6
KBF-21	78	74	69	6
IM-GP	50.5	46.5	43.5	3

アルミガイド管用キャップ

アルミガイド管内に泥水が入るのを防止します。

(頭部、底部共用です)

KBF-34
KBF-24
IM-GP-CA

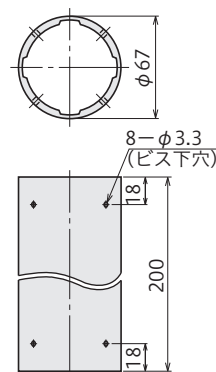
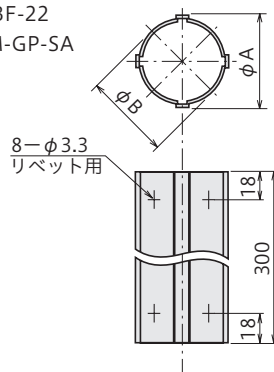


ガイド管ソケット KBF-32 / KBF-22 / KBF-52

ガイド管を接続するためのソケットです。

アルミガイド管ソケット
KBF-32
KBF-22
IM-GP-SA

ABS樹脂ガイド管ソケット
KBF-52



型名	φA	φB
KBF-32	59.5	55.5
KBF-22	83.5	79.5
IM-GP-SA	54	50

ABS樹脂ガイド管用キャップ

ABS樹脂ガイド管内に泥水が入るのを防止します。

頭部キャップ
KBF-54-1

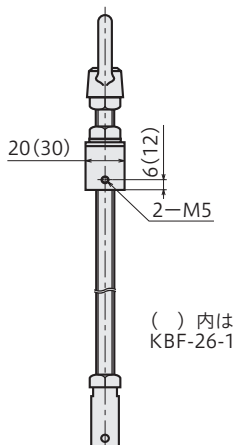
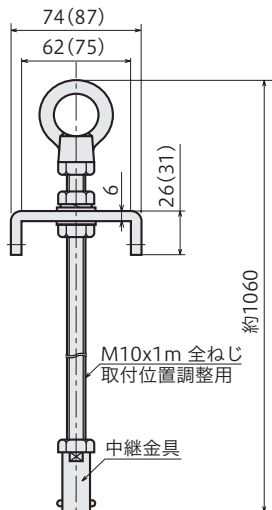
底部キャップ
KBF-54-2



ロッドエンド

KBF-36-1 多段式傾斜計 (KB-JG/KB-KG) の最上部の固定に使用します。

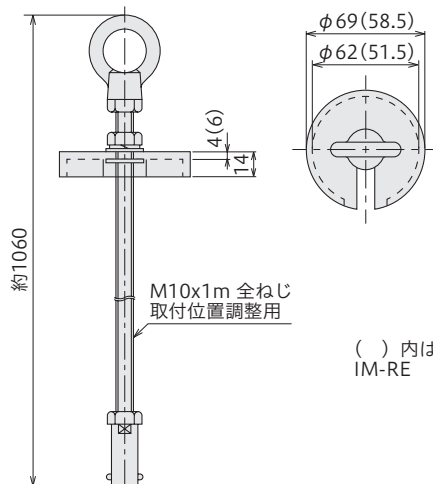
KBF-26-1 多段式傾斜計 (KB-JH/KB-KH) の最上部の固定に使用します。



ロッドエンド

KBF-36-3 多段式傾斜計 (NKB-LF/NKB-MF) の最上部の固定に使用します。

IM-RE 多段式傾斜計 (IM-UA/IM-BA) の最上部の固定に使用します。



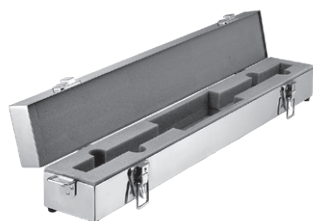
ケーブルホルダ KBF-37

挿入型傾斜計 (KB-GC/KB-HC) で測定するとき測定位置でケーブルをホールドします。



収納トランク KBF-60

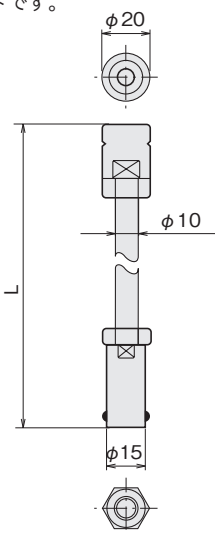
挿入型傾斜計 (KB-GC/KB-HC) 用の本体収納トランクです。



中継ロッド

多段式傾斜計を多段に接続するためのロッドです。

	型名	L (mm)
1m用	KBF-33JG-1	512
	-33LC-1	372
	-33KG-1	342
	-33MF-1	225
2m用	KBF-33JG-2	1512
	-33LC-2	1372
	-33KG-2	1342
	-33MC-2	1225



延長ロッド KBF-33L

中継ロッドを延長するためのロッドです。

型名	L (mm)
KBF-33L-1	1012
KBF-33L-2	2012

タッピングビス KBF-58

ABS樹脂ガイド管 (KBF-51-2) とガイド管ソケット (KBF-52) を固定するためのねじです。

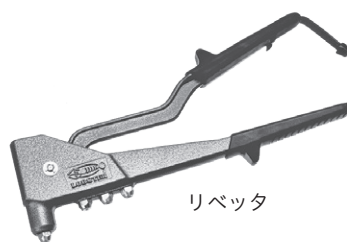
リベット KBF-38 / KBF-28

KBF-38 ガイド管 (KBF-31) とガイド管ソケット (KBF-32) を固定するためのリベットです。

KBF-28 ガイド管 (KBF-21) とガイド管ソケット (KBF-22) を固定するためのリベットです。

リベッタ HR002D (KBF-39)

リベット (KBF-38/KBF-28) をかしめるペンチです。



リベッタ



リベット

脱着ペンチ KBF-39-1

中継ロッド、延長ロッドを傾斜計から取り外すのに使用します。

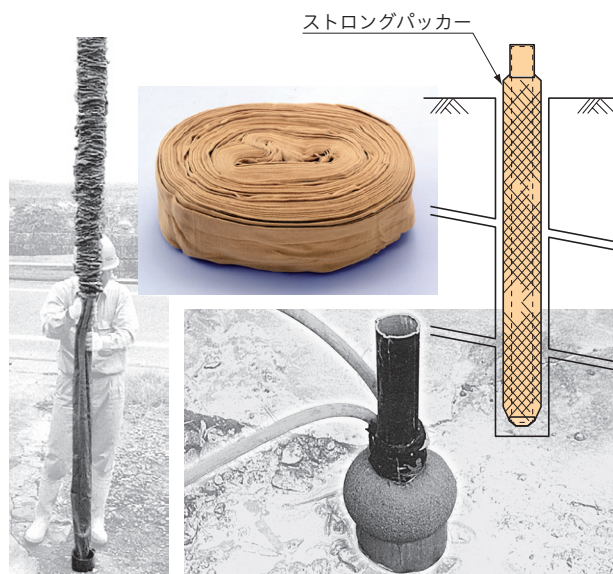


吊り金具 KBF-39-2

多段式傾斜計を設置するための補助金具です。

ストロングパッカー SE-90/SE-120/SE-150

ボーリング孔内にガイド管を設置する時に湧水や逸水層があるためにグラウト注入が困難な場合に使います。縫い目のない長尺の布パッカーですので先端を閉じて袋状にし、その中にガイド管と注入ホースを挿入しながら建て込みます。



パッカーの口径、長さ等はお問い合わせください。